



Heiligenfeld  
Kliniken



*Wir stärken Sie!*

## Öffentlicher Dienst Angestellte und Beamte

Ganzheitliche psychosomatische  
Therapie



## **FÜHLEN SIE SICH GESTRESST, HILFLOS UND KRANK?**

Die Arbeit in der öffentlichen Verwaltung verändert sich aufgrund von beschleunigtem Reformtempo, Kostendruck und der voranschreitenden Digitalisierung. Oftmals benötigen wichtige Entscheidungen zu viel Zeit, denn Vorschriften müssen beachtet werden, Genehmigungen lassen auf sich warten. Die Anerkennung für das Geleistete fehlt oft. In einigen Abteilungen belasten Konflikte mit Klienten, Kollegen und Vorgesetzten. In ein anderes Sachgebiet zu wechseln ist oft schwierig, und leider sind Kreativität und Können oftmals nicht die Grundlage für die Zuweisung der Arbeit in einer bestimmten Abteilung.

Wenn Sie zu oft, entgegen ihrer persönlichen Meinung, „ja“ sagen müssen und den Eindruck haben, dass Ihre persönliche und fachliche Kompetenz nicht ernst genommen wird, geraten Sie in eine Belastungssituation. Das kann psychische Erkrankungen wie Depressionen, Ängste oder unklare chronische Schmerzzustände zur Folge haben.

### **Dann ist es gut, zu wissen, an wen man sich wenden kann!**

Unsere Patientenzahlen aus der öffentlichen Verwaltung haben seit 2012 um 80 Prozent zugenommen. Dieser Anstieg zeigt einerseits die zunehmende Belastung, unter der die Angestellten und Beamten stehen. Andererseits



macht er deutlich, dass die Menschen, die oft auf Empfehlung Ihres Arztes oder auf Empfehlung von ehemaligen Patienten in unsere Klinik kommen, bei uns mit Ihren Ängsten und Sorgen ernst genommen werden.

## UNSER ANGEBOT

In den Heiligenfeld Kliniken finden Menschen mit psychischen und psychosomatischen Erkrankungen einen Platz, an dem sie sich besinnen, wieder Kraft schöpfen und Krisen überwinden können. Den speziellen Belastungen von Beamten und Angestellten der öffentlichen Verwaltung schenken wir schon seit 1990 besondere Beachtung.

### Behandlungsindikationen:

- Depression
- Angsterkrankungen
- Erschöpfungs- und Burnoutzustände
- Akute und chronische Belastungsreaktionen, Traumafolgestörungen
- Psychosomatische Folgen von Unfairness und Mobbing
- Somatisierungsstörungen
- Essstörungen, Adipositas
- Suchtverhalten
- Persönlichkeitsstörungen und nicht akute Psychosen

## UNSER KONZEPT

Die Behandlung psychischer und psychosomatischer Erkrankungen in den Heiligenfeld Kliniken kann mit drei Worten beschrieben werden: Individuell, ganzheitlich und fundiert. Wir legen höchsten Wert auf eine Psychosomatische Medizin und Psychotherapie, die den wissenschaftlichen Leitlinien folgt und dabei die Individualität jedes Patienten im Blick behält. Das therapeutische Angebot umfasst alle Wochentage, von Montag bis Sonntag. Diese „7-Tage-Therapie“ ermöglicht eine kontinuierliche Auseinandersetzung mit den persönlichen Themen.

### Individuelle Therapie

In Absprache mit Ihrem Bezugsarzt oder -psychologen wird Ihr ganz persönlicher Behandlungsplan erstellt. Aus der Vielzahl therapeutischer Angebote wählen sie zusammen konkret diejenigen aus, die den gemeinsam besprochenen Behandlungszielen entsprechen.

### Achtsamkeit erleben

Elemente der Achtsamkeitspraxis sind schon immer fester Bestandteil unseres Behandlungskonzepts. Dabei spielt es keine Rolle, ob Sie in diesem Bereich bereits Erfahrung gesammelt haben oder nicht. Eine Vielzahl von Angeboten ermöglicht Ihnen, Formen der Achtsamkeit im Klinikalltag zu praktizieren.

### Ambiente und Ernährung

Die ökologische Bauweise und die ästhetische Gestaltung unserer Gebäude schaffen einen angenehmen Lebensraum. Es stehen Ihnen Einzelzimmer und Zweibettzimmer mit Badewanne oder Dusche, WC und Telefon zur Verfügung. Die meisten Zimmer sind barrierefrei und über Aufzug zu erreichen.

Unser geschmackvolles, gesundes und vollwertiges Speisenangebot orientiert sich an den Regeln der Deutschen Gesellschaft für Ernährung. Wir bevorzugen regionale Produkte aus biologischem Anbau, artgerechter Tierhaltung und Produkte aus „gerechtem Handel“. Wir bieten eine Menüwahl auch mit vegetarischer Vollwertkost an; medizinisch angezeigte Diätformen sind jederzeit möglich.



*„Hier bin ich Mensch, hier darf ich ´s sein.“*  
Johann Wolfgang von Goethe



## THERAPIE MIT KÖRPER, GEIST UND SEELE

Wir bieten Ihnen ein breites Spektrum unterschiedlichster Therapien, gemäß unserer ganzheitlichen Ausrichtung. Zugrunde liegt unsere Überzeugung, dass nur eine Behandlung, die Körper, Geist und Seele berücksichtigt, langfristige Ergebnisse bewirken kann. Durch die kreativ- und körpertherapeutischen Angebote kann die Behandlung konkret nach Ihren individuellen Bedürfnissen und Zielen gestaltet werden.

### Zu den Angeboten zählen unter anderem:

- Psychoedukative Gruppen zu verschiedenen Krankheitsbildern: Wissen um Entstehung und Bewältigung
- Reflexion eigener Überzeugungen, Glaubenssätze und Motive
- Atem- und Körperarbeit
- Kreativer Umgang mit aggressiven Impulsen
- Familien- und Systemaufstellungen\*
- Tiergestützte Therapien (Therapeutisches Reiten, La-maführen)\*
- Kunsttherapeutische Maltherapie, Ausdrucksmalen
- Rhythmustherapie, Arbeit mit der Stimme
- Sanfte Bewegung in körperwarmem Wasser\*
- Verschiedene Sportangebote wie Jogging und Fitnessraum zum selbstständigen Trainieren\*

\* Diese Therapieformen werden nur an bestimmten Standorten angeboten.



## VON DEN ERFAHRUNGEN ANDERER LERNEN

### Teil einer Gruppe sein

In den Heiligenfeld Kliniken steht das Miteinander im Vordergrund. Die Gemeinschaft aus Therapeuten und Mitpatienten schafft einen geschützten Raum, in dem Sie Kontakt herstellen und Unterstützung erfahren werden.

Eine besondere Bedeutung besitzt hierbei die sogenannte Kerngruppe. Diese verstehen wir als das Herzstück der Therapie in unseren Kliniken. Der Austausch miteinander und die grundlegende Erfahrung, nicht allein zu sein, entlastet und lässt Vertrauen wachsen – in sich selbst und andere.



## BRINGEN SIE DOCH IHREN HUND MIT!

Im Heiligenfelder Zentrum für Tierbegleitete Therapie in Bad Kissingen bieten wir Ihnen die bundesweit bisher einmalige Möglichkeit der psychosomatischen Behandlung zusammen mit Ihrem Haustier. In unseren Kliniken in Bad Grönenbach und Berlin ist die Mitnahme Ihres Tieres gestattet.



*„Für meinen weiteren privaten und beruflichen Weg zuhause habe ich wertvolle und praktische Impulse erhalten. Mein ‚Notfallkoffer‘ ist prall gefüllt.“*

Patient der Parklinik Heiligenfeld



# SPEZIELLE GRUPPEN

## Den Beruf im Blick

In einigen Therapiegruppen können berufsspezifische Themen bearbeitet werden. Die Gruppen fördern Wissensvermittlung, beruflichen Erfahrungsaustausch und soziale Vernetzung. Mit kreativtherapeutischen Methoden und psychoedukativen Inhalten wird auf ein erfolgreiches Selbstmanagement hingearbeitet.

## Themenfelder der Spezialgruppen

- Beziehung und Kommunikation
- Führungskompetenz

## Therapeutische Gemeinschaft

Die therapeutische Gemeinschaft stellt das System gegenseitiger Unterstützung in der Klinik dar, welches den heilsamen Rahmen für unsere Patienten bietet. Elemente dieses Beziehungsfeldes und der Patientenbeteiligung sind im Wesentlichen:

- Morgenrunden, die auf den Klinik- und Therapiealltag bezogen sind
- Patensystem zur Orientierungshilfe
- Vorträge zur Gesundheitsförderung
- Gesamtplenium
- Patientenversammlung
- Therapeutische Großgruppe
- Freizeitangebote am Wochenende



### Für Mitarbeiter der öffentlichen Verwaltung mit Kindern

Für Eltern mit einer Familienproblematik, Überlastungserscheinungen aus der Alleinerziehung oder Trennungsspannungen bietet unsere Familienklinik in Waldmünchen ein systematisches Konzept mit Kinderbetreuung und -therapie.



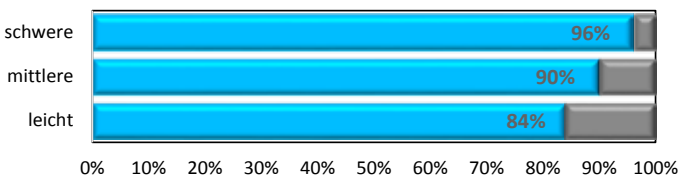
## DER ERFOLG DER BEHANDLUNG: FÜHL- UND MESSBAR

Psychotherapie ist eine Arbeit an inneren Prozessen. Damit Veränderung geschehen kann, braucht es manchmal viel Geduld. Gleichzeitig beobachten wir im klinischen Alltag immer wieder, wie aus Verzweiflung und Hoffnungslosigkeit erst eine vorsichtige Zuversicht und schließlich neue Lebensfreude entstehen. Wir sind von der Wirksamkeit unserer Therapieangebote überzeugt, möchten aber natürlich auch sicherstellen, dass dieser Überzeugung objektive Ergebnisse zugrunde liegen. Deshalb überprüfen wir die Resultate unserer therapeutischen Arbeit fortlaufend, u. a. in Kooperation mit dem Universitätsklinikum Regensburg.

Ebenso bitten wir auch unsere Patienten selbst, eine Einschätzung des Behandlungserfolgs vorzunehmen. Das Ergebnis: Gerade bei hoher und mittlerer Symptombelastung führt die Behandlung bei uns zu einer deutlichen Linderung der Beschwerden.

ISR Symptomveränderung bei  
Beamten im öffentlichen Dienst

verbessert bei Entlassung  
nicht verbessert/verschlechtert





## SOZIALBERATUNG UND NACHSORGE

### Alles Wichtige für die Zeit danach

Für viele Menschen ist ein Klinikaufenthalt eine intensive Zeit der Veränderung und Neuorientierung. Häufig entsteht der deutliche Wunsch, einiges ab sofort anders zu machen – sei es beruflich oder privat. Doch wie genau kann das gelingen? Und welche Möglichkeiten der Unterstützung gibt es? Bereits in den letzten Wochen des Klinikaufenthalts sprechen Sie mit Ihrem Bezugstherapeuten, aber auch in verschiedenen Gruppenangeboten, über „die Zeit danach“. Und auch, wenn Sie bereits wieder nach Hause zurückgekehrt sind, steht Ihnen eine Vielzahl an Hilfsangeboten zur Verfügung. Damit das, was Sie in der Klinik begonnen haben, im Alltag Früchte trägt.

Konkret unterstützen wir Sie u. a. in folgender Weise:

- Sozialberatung zu Fragen der gestuften Wiedereingliederung, zum Beamtenrecht und zur eventuellen beruflichen Neuorientierung
- Transfergruppe zur Entlassvorbereitung
- Auf Wunsch Zusammenarbeit mit dem weiterbehandelnden ambulanten Therapeuten
- Treffen ehemaliger Patienten sowie regionale Vernetzung in Selbsthilfegruppen
- Therapeutisch geleitete Nachsorgegruppen
- Die Möglichkeit, Seminare und Workshops in der Akademie Heiligenfeld zu besuchen
- Einladung zum Sommerfest der jeweiligen Klinik



## UNSERE KLINIKEN

### **Parkklinik Heiligenfeld**

Privatkrankenhaus für psychische und psychosomatische Erkrankungen

### **Fachklinik Heiligenfeld**

Fachkrankenhaus für Psychosomatische Medizin und Psychotherapie

### **Rosengarten Klinik Heiligenfeld**

Fachklinik für Psychosomatische Rehabilitation

### **Heiligenfeld Klinik Uffenheim**

Fachkrankenhaus für Psychosomatische Medizin und Psychotherapie

### **Heiligenfeld Klinik Waldmünchen**

Fachkrankenhaus für Familien, Eltern, Kinder, Jugendliche und Erwachsene zur psychosomatischen Behandlung

### **Heiligenfeld Klinik Berlin**

Fachklinik für Psychosomatische Medizin und Psychotherapie für Privatversicherte und Selbstzahler

### **Psychosomatische Privatklinik Bad Grönenbach**

Privatkrankenhaus für psychische und psychosomatische Erkrankungen

# WIR SIND FÜR SIE DA!

## Haben Sie Fragen zu einem stationären Aufenthalt in einer unserer Kliniken?

Vor einem Klinikaufenthalt gilt es eine Menge zu regeln und zu organisieren – beruflich und privat, aber genauso auch im Hinblick auf die anstehende Behandlung. Ob nun Krankenhausaufenthalt oder stationäre Rehabilitation, ob gesetzliche oder private Krankenversicherung: Es tauchen Fragen auf, die Sie am besten mit einem kompetenten Ansprechpartner klären sollten.

In vielen Fällen kann Ihnen bereits Ihr behandelnder Arzt oder Psychotherapeut weiterhelfen, etwa hinsichtlich der Frage, ob eine Rehabilitationsmaßnahme oder eine Krankenhausbehandlung für Sie in Frage kommt.

Darüber hinaus hilft Ihnen unser Team des Zentralen Aufnahmemanagements gerne weiter. Professionell, persönlich, unverbindlich!

## Kontakt | Zentrales Aufnahmemanagement

Heiligenfeld GmbH  
Zentr. Aufnahmemanagement  
Altenbergweg 6  
97688 Bad Kissingen

---

Mo.-Do. 7:30 - 18:00 Uhr  
Fr. 7:30 - 15:00 Uhr

Privatversicherte:  
Tel. 0971 84-4444  
info@heiligenfeld.de

Gesetzlich Versicherte:  
Tel. 0971 84-0  
info@heiligenfeld.de



**ANKE STOLLBERGER**  
*Leitung Zentrales  
Aufnahmemanagement*



## PRÄVENTION: GESUNDHEIT STÄRKEN

### Deutschlandweite Vorträge für Sie, an Ihrer Behörde sowie an Ihrem Gesundheitstag

Im Rahmen der Gesundheitsförderung bieten wir Ihnen Vorträge und Workshops an. Uns geht es dabei vor allem um den praktischen Nutzen und die direkte Anwendbarkeit. Der Schwerpunkt liegt auf den Themen Selbstfürsorge, Stress und Resilienz.

### Gesundheitsbildung und Prävention

Auch die Akademie Heiligenfeld bietet Ihnen spezielle Seminare und Veranstaltungen zum Thema Gesundheitsmanagement und stellt Fachreferenten für Vorträge in Behörden und Verwaltungen. Das Angebot finden Sie unter [www.akademie-heiligenfeld.de](http://www.akademie-heiligenfeld.de)

### Kontakt zu uns

Die Gesundheitsreferenten sind für Sie erste Ansprechpartner zu Fragen rund um das Thema „Prävention und Gesundheit“.

Rufen Sie uns an oder schreiben Sie uns eine E-Mail.

#### *Gesundheitsreferenten*

Tel. 0971 84-4304

[gesundheitsreferent@heiligenfeld.de](mailto:gesundheitsreferent@heiligenfeld.de)

# DIE KLINIKGRUPPE HEILIGENFELD

Unter dem Dach „Heiligenfeld“ vereinen wir sieben Fachkliniken mit dem Schwerpunkt Psychosomatische Medizin. Zugehörig ist auch eine Klinik für orthopädisch-unfallchirurgische, internistische, onkologische und urologische Rehabilitation sowie für multimodale Schmerztherapie. Unser Hauptsitz befindet sich in Bad Kissingen.

Wir verfügen über eine Gesamtkapazität von 860 Betten und sind an fünf Standorten präsent: Bad Kissingen, Waldmünchen in der Oberpfalz, Uffenheim, Bad Grönenbach im Allgäu und Berlin. Für das Unternehmen Heiligenfeld arbeiten rund 950 Mitarbeiter.

Wir behandeln Erwachsene, Frauen, Männer, Kinder, Jugendliche und Familien. Privat- wie auch gesetzlich Versicherte finden bei uns einen Platz .

Großen Wert legen wir auf ein respektvolles und achtsames Miteinander, im Kontakt mit unseren Patienten und Mitarbeitern. Dafür wurden wir bereits vielfach ausgezeichnet.

Federführende Kostenträger unserer Kliniken sind die gesetzlichen und privaten Krankenversicherungen, die Beihilfestellen sowie die Heilfürsorge, die Deutsche Rentenversicherung und Sozialhilfeträger.

Zu unseren wichtigsten Kooperationspartnern gehören niedergelassene Allgemein- und Fachärzte, Psychotherapeuten sowie zuweisende und nachsorgende Beratungs- und Fachstellen.

# 92 %

**unserer Patienten  
würden uns weiter-  
empfehlen!**



# Heiligenfeld Kliniken

Heiligenfeld GmbH  
Altenbergweg 6  
97688 Bad Kissingen

Telefon 0971 84-0 Fax -4195  
info@heiligenfeld.de  
www.heiligenfeld.de



Alle Auszeichnungen: [ausgezeichnet.heiligenfeld.de](http://ausgezeichnet.heiligenfeld.de)