



Ganzheitliches psychosomatisches Behandlungskonzept

**für Mitarbeiter in der
öffentlichen Verwaltung
und in Behörden**



**Heiligenfeld
Kliniken**

... auf dem Weg zu einem guten Leben!



“Wir begegnen den Patienten

Belastungen im Verwaltungsberuf

Die Gesundheit der Beschäftigten in der öffentlichen Verwaltung unterliegt spezifischen Bedingungen.

Die permanente Anpassung an sich schnell ändernde Vorschriften und eine hohe Anforderung an die quantitative Leistung gehören für viele Verwaltungsmitarbeiter zum Berufsalltag. Ihr weites Aufgabengebiet reicht bis in Service- und Beratungsaufgaben hinein. Dies bedeutet ein hohes Maß an sozialer und emotionalen Herausforderung. Für andere Mitarbeiter führt dagegen nicht selten die Monotonie im Bürokratiebetrieb zu psychisch-körperlichen Belastungen.

Dazu haben zahlreiche Umorganisationen, Personalverknappung und Zeitdruck sowie ungewisse Aufstiegsperspektiven die Arbeitssituationen in den letzten Jahren in vielen Behörden verschärft. Ein erhöhtes Fehlerrisiko, stärkere Leistungskontrollen und reduzierte Möglichkeiten zum kollegialen Austausch treten als Stressfaktoren zutage.

Immer mehr Verwaltungsmitarbeiter und Führungskräfte geraten unter diesen Bedingungen in eine Belastungssituation, die psychische Störungen zur Folge hat - Depressionen, Ängste und psychosomatische Beschwerden treten auf.

Hier kann es sinnvoll sein, die therapeutische Unterstützung einer spezialisierten Klinik in Anspruch zu nehmen, die mit einem ganzheitlichen Behandlungskonzept Regeneration, Neuorientierung und Heilung möglich macht und existenzielle Fragen nach der eigenen Berufung und nach dem Sinngehalt des eigenen Tuns aufgreift.



ehrlich, offen und freundlich“

Heiligenfeld – ein heilendes Feld

Die Heiligenfeld Kliniken bieten Menschen mit psychischen und psychosomatischen Erkrankungen mit ihrem integrativen Konzept und der nährenden und unterstützenden Atmosphäre einen besonderen Ort, an dem Heilung, Selbstbesinnung und Neuorientierung möglich werden.

Heilende Kraft hat unserer Erfahrung nach gerade die Verbindung allgemein wirksamer Therapieformen mit berufsspezifischen Angeboten.

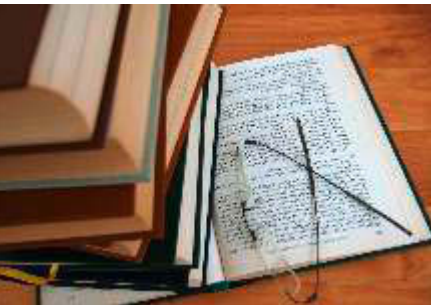
Ausgehend von einem ganzheitlichen Menschenbild bezieht unser therapeutisches Handeln alle Ebenen des Menschen und seines Erlebens mit ein: die erkrankte Seele, den Körper, die geistig-spirituelle Ebene, die sozialen Beziehungen. Existenzielle Fragen nach der Sinnhaftigkeit unseres Handelns und dem Sinn unseres menschlichen Daseins finden ausdrücklich ihre Beachtung.

In Würdigung seiner ganzen Person, seines Erlebens und seiner individuellen Lebenssituation begegnen wir jedem Patienten in tiefer Menschlichkeit und Achtsamkeit.

Die menschengemäße und ökologische Architektur der Gebäude und die Vielgestaltigkeit der Räume schaffen einen natürlichen Lebensraum.

Die Klinik ist ein Ort der Erholung und Gesundheit, an dem unsere Patienten auch zur Ruhe kommen und auftanken können.

Ganzheitlichkeit bedeutet für uns auch die Einbeziehung der Mitarbeiter in die Unternehmensentwicklung und der Patienten in die Mitgestaltung der Klinik.



“Jeder ist an seine

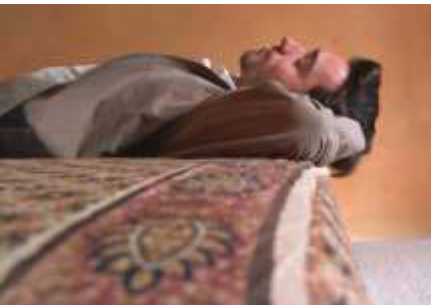
Behandlungsindikationen

Wir behandeln den gesamten Bereich psychosomatischer und psychischer Störungen. Aufnahme finden in unserer Klinik insbesondere Menschen mit folgender Problematik:

- Ängste und Depressionen jeder Art
- akute und chronische Belastungsreaktionen
- Erschöpfungs- und Burnout-Zustände, auch mit körperlichen Beschwerden, wie Konzentrations- und Schlafstörungen
- schwere Krisen im Zusammenhang mit Konflikten, Verlusten oder unverarbeiteten Operationen, Unfällen oder Krankheiten
- Persönlichkeitsstörungen, Borderline-Störungen
- psychosomatische Störungen, z. B. Kopfschmerzen, Herz-, Kreislauf-, Magen-Darm- oder Wirbelsäulenbeschwerden
- berufliche und persönliche Identitätskrisen
- Lebenskrisen, Sinnkrisen, Glaubenskrisen
- Essstörungen, auch Übergewicht,
- Sexual- und Beziehungsstörungen
- Suchtverhalten, Alkohol- und Medikamentenmissbrauch

Depressionen stellen mit 60 bis 70 % die am häufigsten zu behandelnden Störungen dar, danach folgen Angststörungen, Belastungsstörungen und Narzisstische Persönlichkeitsstörungen als Hauptdiagnosen in unserer Klinik.





„em Platz wichtig“

Ganzheitliches Behandlungskonzept

Die Heiligenfeld Kliniken verwirklichen ein Konzept der Verbundenheit eines ganzheitlichen Menschenbildes mit Wirtschaftlichkeit und Effizienz. Für uns ist jeder Mensch wichtig, jede einzelne Person mit ihren körperlichen und seelischen Leiden. Wir bemühen uns sowohl um die Heilung unserer Patienten als auch um das Wohl unserer Mitarbeiter. Fachkompetenz, soziale Verantwortung und ein herzlicher Umgang miteinander stehen im Gleichgewicht.

Wir bieten unseren Patienten und unseren Mitarbeitern einen besonderen Ort - eine Atmosphäre, die geprägt ist von den humanistischen Grundprinzipien der Achtsamkeit, des Respekts und der Offenheit.

Unser therapeutisches Handeln bezieht alle Ebenen der Person mit ein: die erkrankte Seele, den Körper, die geistig-spirituelle Ebene, die sozialen Beziehungen und die berufliche Situation. Indem wir unsere Patienten als ganze Personen wahrnehmen, ihr Erleben und ihre individuelle Lebenssituation sehen, können wir ihre Bedürfnisse erkennen und ernst nehmen. Die Frage nach dem Sinn unseres Daseins und unseres Handelns findet ausdrücklich Beachtung.

Ganzheitlichkeit bedeutet für uns auch das Mitwirken der Patienten an der Gestaltung der Klinik und die Einbeziehung der Mitarbeiter in die Unternehmensentwicklung.





“Die Menschen werden in ih

Individuelle Einzelbehandlung

Zentrale und tragende Figur in der Behandlung ist der zuständige Arzt oder Psychologe. Er erarbeitet mit dem Patienten den jeweils individuellen Behandlungsplan, führt indikationsspezifisch Einzeltherapie durch und leitet die Psychotherapiegruppe (Kerngruppe). Er betreut seine Patienten während des gesamten Behandlungsprozesses und koordiniert die verschiedenen Therapien. Somit erhält jeder Patient seinen festen Ansprechpartner, mit dem er in regelmäßigen Einzelgesprächen Schwerpunkte der Therapie planen und diese immer wieder neu ausrichten kann.

Gruppenpsychotherapie

Therapieerfahrene Ärzte und Psychologen leiten Gruppentherapien, sogenannte Kerngruppen, die jeweils aus ca. acht Patienten bestehen. In der vertrauensvollen Atmosphäre dieser Kleingruppe, die sich mehrmals wöchentlich für 100 Min. trifft, kann man viele persönliche Themen besprechen und therapeutisch bearbeiten. In diesem Kontext lassen sich die biografischen Wurzeln mancher Schwierigkeiten im Berufsalltag aufdecken und verändern, wie z. B. irrationale Einstellungen, Prägungen durch die Eltern, Kindheitserlebnisse.

Die Patienten profitieren insbesondere auch vom interdisziplinären Austausch verschiedener Berufe in ihrer Gruppe.

Meditation

Die Praxis der Meditation stellt eine nachgewiesene effektive Möglichkeit zur Entspannung und zur Regulierung wichtiger Körperfunktionen dar. Sie bietet außerdem die Möglichkeit zur Besinnung, zur geistigen und religiösen Auseinandersetzung, zur Annäherung an die geistig-spirituelle Seite des menschlichen Daseins.

In den Heiligenfeld Kliniken werden im täglichen Wechsel viele unterschiedliche Meditationswege zum Kennenlernen vorgestellt. Erfahrene Meditationslehrer bieten eine fundierte Einführung in verschiedene Formen der Meditation an und begleiten einfühlsam in die Vertiefungen meditativer Praxis.

Alternativ werden neben den klassischen Entspannungsverfahren Übungen zur Bewegung und zur Stimme angeboten, die weitere Zugangsformen zum Erleben der Verinnerlichung eröffnen.



„...er Einzigartigkeit gefördert“

Kreativ- und körpertherapeutische und psychoedukative Angebote

In den Heiligenfeld Kliniken werden wöchentlich mehr als zwanzig verschiedene kreativtherapeutische, körperorientierte und sinngebende Therapiegruppen angeboten. Der behandelnde Therapeut stellt für den einzelnen Patienten ein individuelles Programm dieser Gruppen zusammen, das im Therapieverlauf dem aktuellen Prozess flexibel angepasst werden kann.

Die Auswahl der geeigneten Therapiegruppen erfolgt auch anhand der diagnostizierten berufsbezogenen Verhaltensmuster jedes Einzelnen.

Es können unter anderem folgende therapeutische Methoden zur Anwendung kommen:

- Familien- und Systemaufstellungen
- Atem- und Körperarbeit
- kreativer Umgang mit aggressiven Impulsen, Selbstsicherheitstraining
- Reflexion von beruflicher Identität und Rollenverhalten
- kunsttherapeutische Maltherapie, Ausdrucksmalen
- therapeutisches Reiten
- Anleitung zur Partner-Massage, Wiederentdeckung der Sinne
- Arbeit mit Lebensvisionen
- Essgestörtenarbeit
- Rhythmustherapie, Arbeit mit der Stimme
- sanfte Bewegung im körperwarmen Wasser
- Gymnastik und Laufgruppe
- krankengymnastische Behandlung
- Selbstmanagement



“Wir begleiten unsere Patienten mit

Spezielle Gruppen

In einigen speziellen Gruppen können berufsspezifische Themen bearbeitet werden. Die Gruppen fördern Wissensvermittlung, beruflichen Erfahrungsaustausch und soziale Vernetzung.

Mit kreativ-therapeutischen Methoden und psychoedukativen Elementen wird auf ein erfolgreiches Selbstmanagement hingearbeitet.

Themenfelder der Spezialgruppe

| | |
|--|--|
| <p>Berufliche Identität</p> <ul style="list-style-type: none"> • Selbstverständnis im Beruf • Erfolg und Zufriedenheit • Statusrolle Macht | <p>Coping-Strategien</p> <ul style="list-style-type: none"> • Stressmodelle und Belastungsfaktoren • Burnout-Prävention • Entspannung und Erholung |
| <p>Führung & Kommunikation</p> <ul style="list-style-type: none"> • Selbstführung und Führung anderer • Konfliktmanagement und Mediation | <p>Work-Life-Balance</p> <ul style="list-style-type: none"> • Arbeitsorganisation und Zeitmanagement • Beruf, Familie, Freizeit |

Therapeutische Gemeinschaft

Die therapeutische Gemeinschaft stellt das System gegenseitiger Unterstützung in der Klinik dar, welches den heilsamen und nährenden Rahmen für die Behandlung unserer Patienten bietet. Sie ist gleichzeitig wesentliches Element unseres Konzepts milieu- und soziotherapeutischer Arbeit. Elemente dieses Beziehungsfeldes und der Patientenbeteiligung sind im Wesentlichen:

- Morgenrunden, die auf Klinik und Therapiealltag bezogen sind
- Gesamtplenium zum Abschied und zur Begrüßung neuer Patienten
- Patientenversammlung
- therapeutische Großgruppe (Forum) zur Verbesserung kommunikativer Fähigkeiten und gegenseitiger Unterstützung
- Verteilung gemeinschaftlicher Aufgaben
- Patensystem zur Orientierungshilfe
- Vorträge zu Grundfragen von Gesundheit und Krankheit
- Freizeitangebote am Wochenende
- Beteiligung der Patienten am Verbesserungs- und Meinungsmanagement



„fachlicher und soziale Kompetenz“

Sozialberatung, Entlassungsvorbereitung und Nachsorge

Die Klinik bietet bereits während des Aufenthalts und nach der stationären Behandlung eine Reihe unterstützender Angebote und nachbetreuender Hilfen, um den Patienten den Übergang in den häuslichen, familiären und beruflichen Alltag zu erleichtern. Dazu zählen:

- Sozialberatung (zu Fragen der gestuften Wiedereingliederung, Beamtenrecht, berufliche Neuorientierung etc.)
- Entlassungsvorbereitungsgruppe, sogenannte Transfergruppe
- therapeutisches Einzelgespräch (2 - 4 Wo.) nach Entlassung
- Zusammenarbeit mit weiterbehandelnden ambulanten Therapeuten
- sozialarbeiterische Sprechstunde nach der Behandlung
- Treffen der ehemaligen Patienten
- Wochenendseminare zur Unterstützung im Alltag
- regionale Vernetzung ehemaliger Patienten
- Vermittlung von Selbsthilfegruppen und Beratungsangeboten
- Internet-Nachsorge

Patientenorientierung

Wir betrachten unsere Patienten als mündige Mitmenschen. Daher möchten wir sie optimal informieren und ermutigen, ihre Behandlungsplanung während des gesamten Therapieverlaufs aktiv mitzugestalten. Der Stärkung dieser eigenverantwortlichen Grundhaltung dienen verschiedene therapeutische Gruppen, die zunächst Themen wie Selbststeuerung und Lebensführung praxisnah vermitteln und gegen Therapieende den aktiven Transfer des Gelernten in die alte Lebenswirklichkeit zuhause vorbereiten.

Patientenorientierung zeigt sich auch darin, dass ein Wechsel des Bezugstherapeuten, also des zuständigen Arztes oder Psychologen, grundsätzlich möglich ist. Innerhalb eines durch die internen Leitlinien beschriebenen Spektrums können die therapeutischen Maßnahmen vom Patienten selbst gewählt und verändert werden. Somit entsteht ein individueller Behandlungsplan, der persönliche Wünsche berücksichtigt.

Anregungen, Beschwerden und Wünsche zur Verbesserung der Klinikabläufe können von allen Patienten in das Meinungsforum eingebracht werden. Alle Eingaben werden systematisch bearbeitet, so dass sich das gesamte Klinikkonzept nach den Bedürfnissen unserer Patienten ständig weiterentwickelt.

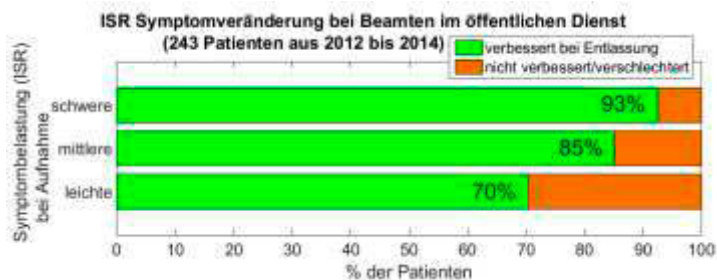


„Unsere Patienten sind 1

Behandlungsergebnisse

Die Ergebnisse der therapeutischen Behandlung werden fortlaufend durch ein umfangreiches Evaluationsprogramm bewertet.

Das ICD-10-Symptom-Rating (ISR) evaluiert Status und Schweregrad der psychischen Störungen im Rahmen einer Selbstbeurteilung durch den Patienten.



Wie die Grafik zeigt, profitieren gerade die von mittelgradiger und schwerer Symptomatik betroffenen Beamten in einem hohen Maß von unserer Behandlung.

Die Veränderungen entsprechen konstant einer Verbesserung aus dem Schweregrad "mittlere Symptombelastung" in den Bereich "geringe Symptombelastung".

Die im Verlauf der stationären Therapie erzielten Verbesserungen bleiben über den Nachuntersuchungszeitraum (Katamnese) hinweg weitgehend stabil.



mehr als nur Diagnosen"

Kooperation und institutionelle Vernetzung Gesundheit in öffentlichen Verwaltungen

Unsere Klinik steht in Kontakt mit verschiedenen öffentlichen Verwaltungen und mit anderen Einrichtungen und Projekten zur Förderung der Gesundheit in der öffentlichen Verwaltung.

Unsere Bestrebungen richten sich auf:

- die effektive Organisation der Schnittstellen im Beratungs- und Unterstützungsprozess für Mitarbeiter in der öffentlichen Verwaltung (Präventivmaßnahmen - Fortbildung - psychologische Beratung - Stationäre Aufnahme/Therapie-Transfer - Nachbetreuung)
- einen bestmöglichen Transfer zwischen stationärer Psychotherapie und beruflicher Alltagsbewältigung
- eine fortlaufende (bedürfnis- und bedarfsgerechte) Aktualisierung des Therapieangebots
- eine weitere Analyse zu den Faktoren der Gesundheit in Behörden

Gesundheitsbildung und Prävention

Die Akademie Heiligenfeld bietet Vorträge, Seminare und Veranstaltungen zu ausgewählten Gesundheitsthemen, wie z. B.:

- Abbau von Stress und Burnout-Prophylaxe
- gesundes Führungsverhalten
- gesunde Kommunikation in Arbeitsbeziehungen
- Methoden und Techniken zur Entlastung und Entspannung

Sie vermittelt ebenfalls hauseigene Fachreferenten für Inhouse-Veranstaltungen in Verwaltungen und Behörden zu oben genannten Themen.



“Wo Menschen mit und

Die Kliniken

Die **Parkklinik Heiligenfeld** ist ein Privatkrankenhaus für Psychosomatische Medizin, Psychiatrie und Psychotherapie. Hier wird das gesamte Spektrum psychischer und psychosomatischer Erkrankungen behandelt. Es gibt spezielle Behandlungskonzepte für Ärzte, Therapeuten, Lehrer, Führungskräfte und Selbstständige, Beamte im Vollzugsdienst, Mitarbeiter in öffentlicher Verwaltung und Behörden sowie Menschen im kirchlichen Dienst. ☎ 0971 84-4444

Die **Fachklinik Heiligenfeld** ist ein Krankenhaus für Psychosomatische Medizin, Psychiatrie und Psychotherapie. Hier wird das gesamte Spektrum psychischer und psychosomatischer Erkrankungen behandelt. Die häufigsten Diagnosen sind Depressionen, Ängste, Posttraumatische Belastungsstörung, Psychosen und Persönlichkeitsstörungen. Es gibt eine spezielle Behandlungsgruppe für Menschen mit religiösen/spirituellen Krisen sowie Frauengruppen. ☎ 0971 84-0

Die **Rosengarten Klinik Heiligenfeld** für psychosomatische Rehabilitation arbeitet nach einem ganzheitlichen Konzept und behandelt alle psychosomatischen Erkrankungen. Es bestehen spezielle Behandlungsgruppen und Konzepte für Menschen in helfenden und sozialen Berufen, Ältere Menschen, Essstörungen (Adipositas). ☎ 0971 84-0

In der **Luitpoldklinik Heiligenfeld** werden Erkrankungen aus den Fachbereichen Orthopädie und Unfallchirurgie, Innere Medizin, Onkologie, Rheumatologie und Urologie behandelt. Die medizinisch-therapeutische Konzeption umfasst stationäre und ambulante Vorsorgemaßnahmen, Heilverfahren und Anschlussheilbehandlungen/Abschlussrehabilitationen. ☎ 0971 84-4145

Die **Heiligenfeld Klinik Uffenheim** ist ein Krankenhaus für Psychosomatische Medizin, Psychiatrie und Psychotherapie. Hier wird das gesamte Spektrum psychischer und psychosomatischer Erkrankungen behandelt. Spezielle Behandlungsgruppen bestehen für Menschen mit Depressionen, Ängsten, Traumatisierungen und Persönlichkeitsstörungen. ☎ 0971 84-0

Die **Heiligenfeld Klinik Waldmünchen** bietet psychosomatische Krankenhausbehandlung und die Möglichkeit zur Aufnahme von Begleitkindern oder -Eltern an. Sie arbeitet nach einem ganzheitlichen Konzept. Neben Erwachsenen werden auch Kinder, Jugendliche, Väter und/oder Mütter mit Kindern und ganze Familien behandelt. ☎ 09972 308-0



für Menschen arbeiten“

Ambiente und Ernährung

Die ökologische Bauweise und die ästhetische Gestaltung unserer Gebäude schaffen einen menschengemäßen, angenehmen Lebensraum, in dem es den Patienten leicht fällt, sich auf ihre individuellen Themen zu konzentrieren. Die Atmosphäre der Räume und die hochwertige, geschmackvolle Ausstattung vermitteln ein Gefühl von Wärme und Geborgenheit. Die Patientenzimmer, Gemeinschafts- und Therapieräume laden ein zum Wohlfühlen und bieten die Gelegenheit zu Stille und Besinnung.

In unseren Kliniken stehen Einzelzimmer wie auch Zweibettzimmer mit Badewanne oder Dusche, WC und Telefon zur Verfügung. Die Ausstattung bevorzugt größtenteils natürliche Materialien (wie z. B. metallfreie Betten aus Vollholz, Naturhaarteppiche sowie abgeschirmte elektrische Leitungen) und ermöglicht in einem gewissen Maß eine individuelle Gestaltung. Die meisten Zimmer sind barrierefrei über Aufzüge zu erreichen. Mehrere Zimmer sind behindertengerecht ausgestattet.

Bewusstheit für das Essen und eine gesunde Ernährung gehören nach unserem Verständnis zu einem ganzheitlichen Klinikkonzept. Wir passen unser Ernährungskonzept laufend den aktuellen Erkenntnissen und Erfordernissen an und bieten unseren Patienten geschmackvolle, gesunde sowie vollwertige Mahlzeiten.

Unser Ernährungsangebot orientiert sich an den Regeln der Deutschen Gesellschaft für Ernährung. Unsere Klinik ist zertifiziert mit dem RAL-Gütezeichen "Kompetenz richtig Essen" mit der Spezifikation "Speisenvielfalt und Diäten".



Wir bevorzugen regionale Produkte aus biologischem Anbau, artgerechter Tierhaltung und Produkte aus "gerechtem Handel". Wir bieten eine Menüwahl mit Vollwertkost an; rein vegetarische Ernährung und medizinisch angezeigte Diätformen sind möglich.



Service und Freizeitaktivitäten

Wir bieten kostenfreie Internetnutzung, Leihfahrräder, Zeitungen, Informationen zu regionalen Veranstaltungen, Transfer zum Bahnhof; in Bad Kissingen kostenfreie Nutzung des Nahverkehrs mit Kurkarte.

Für Freizeitaktivitäten stehen zur Verfügung: Patientenbibliothek und Leseraum, Spiele- und Malraum, Meditationsraum; Fitnessraum, Schwimmbad und Sauna an den meisten Standorten; in Bad Kissingen Audioguides mit Stadtführung.



“Heiligenfeld gibt den Pati

Der Weg in die Klinik

Kennenlernen

Die besondere Atmosphäre unseres Hauses erleben Sie am besten in unserem Plenum, einer Veranstaltung aller Patienten einer Abteilung zur Verabschiedung abreisender und Begrüßung neu ankommender Patienten. Melden Sie sich einfach telefonisch an unter 0971 84-0.

Aufnahme und Kostenübernahme für Privatversicherte

Zur Aufnahme in die Heiligenfeld Kliniken als Privatversicherter beraten und unterstützen wir Sie gerne persönlich unter der Telefonnummer 0971 84-4444.

Für die Aufnahme benötigen wir folgende Unterlagen:

- **Selbstdarstellungsbogen** sowie den von Ihnen ausgefüllten und unterschriebenen **Aufnahmeantrag** der Heiligenfeld Kliniken (erhältlich über das Aufnahmemanagement oder als Download unter www.heiligenfeld.de)
- aktueller **Befundbericht** Ihres behandelnden Arztes oder Therapeuten
- **Entlassberichte** früherer stationärer psychosomatischer/psychiatrischer Klinikaufenthalte (der letzten 5 Jahre)
- ggf. **Kostenzusage** Ihrer privaten Krankenversicherung (s. u.)
- für **Beihilfeberechtigte**: eine Bestätigung der Beihilfestelle

Die Aufnahme in die Parkklinik Heiligenfeld ist bereits gegen **Vorlage einer Krankenhaus-Einweisung** möglich. Bitte rufen Sie uns in diesem Fall an, um das weitere Vorgehen zu klären.

Wir führen für Privatversicherte und/oder Beihilfeberechtigte stationäre Krankenhausbehandlungen entsprechend der Beihilfeverordnung und der Mustervertragsbedingungen der privaten Krankenversicherung durch. Für Selbstzahler wird vor Aufnahme eine Vorauszahlung für den Zeitraum von zwei Wochen fällig.



enten ein Zuhause auf Zeit"

Aufnahme und Kostenübernahme für gesetzlich Versicherte in die Heiligenfeld Kliniken

Sie können in unsere Kliniken (Fachklinik Heiligenfeld oder Rosengarten Klinik Heiligenfeld) zu einer Psychosomatischen Rehabilitation durch jeden Kostenträger kommen. Es besteht außerdem die Möglichkeit, eine Krankenhausbehandlung (nach § 39 SGB V) in der Fachklinik Heiligenfeld oder der Heiligenfeld Klinik Uffenheim durchzuführen. Zur Aufnahme in unsere Kliniken (Prozedur, Antragsformulierung) beraten wir Sie gerne persönlich unter 0971 84-0.

Für die Aufnahme benötigen wir folgende Unterlagen:

- **Selbstdarstellungsbogen** (erhältlich über das Aufnahmemanagement oder als Download unter www.heiligenfeld.de)
- aktueller **Befundbericht** Ihres behandelnden Arztes oder Therapeuten
- **Entlassberichte** früherer stationärer psychosomatischer/psychiatrischer Klinikaufenthalte (der letzten 5 Jahre)
- schriftliche **Kostenübernahmeerklärung** der Krankenversicherung oder der Rentenversicherung für eine stationäre Rehabilitationsmaßnahme oder eine **Krankenhaus-einweisung** (im Original - ausgestellt auf die Fachklinik Heiligenfeld oder die Heiligenfeld Klinik Uffenheim)

Patienten aus Luxemburg, Österreich oder anderen EU-Ländern werden nach Antrag und Befund mit der Genehmigung der Krankenkasse für Auslandsbehandlung (S 2-Formular) in der Heiligenfeld Klinik Uffenheim oder in der Fachklinik Heiligenfeld aufgenommen.

In einzelnen Fällen kann es sowohl für Privatversicherte als auch für gesetzlich Versicherte für eine effektive Behandlung sinnvoll sein, ein telefonisches oder persönliches Vorgespräch mit einem unserer Aufnahmepsychologen zu führen.

Heiligenfeld ist ausgezeichnet:

**Deutschlands
Kundenchampions
2014**

www.deutschlands-kundenchampions.de

Platz 1 für ein herausragendes Kundenbeziehungsmanagement bei Unternehmen mit über 500 Mitarbeitern



Deutschlands
einzige
5-Sterne-Klinik
2013

**GREAT
PLACE
TO
WORK®**

BESTE
ARBEITGEBER
KLINIKEN
2014

Platz 1
Beste Arbeitgeber
Gesundheit und Soziales -
Kategorie Kliniken;



Sonderpreis
"Gesundheitsförderung"
des Great Place to Work®
Instituts für besondere
Leistungen und hohes
Engagement im
betrieblichen
Gesundheitsmanagement
2014

**D
BP**

2014
Innovationspreis
1. PLATZ

Deutscher Bildungspreis 2014 Kategorie Innovationspreis für das Projekt "Selbstmanagement für Auszubildende"



Zertifiziert nach den Regeln der Kooperation für Transparenz und Qualität im Gesundheitswesen GmbH (KTQ GmbH) 2006, 2008, 2011, 2014 und zertifiziert nach BAR (Bundesarbeitsgemeinschaft für Rehabilitation) gemäß Anforderungen nach § 20 Abs. 2a SGB IX



Heiligenfeld

... auf dem Weg zu einem guten Leben



Heiligenfeld GmbH
97662 Bad Kissingen
Tel. 0971 84-0 • Fax 0971 84-4195
www.heiligenfeld.de • info@heiligenfeld.de

